

Carrelli elevatori elettrici**Caterpillar F 25**

Carrello a batteria, 3 ruote
Portata 1250 kg a 500 mm - Montante Simplex 4000 mm



Rif. 1777

HYSTER E2.00XMS

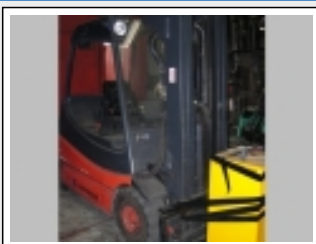
Carrello a batteria, 4 ruote - Anno 2002
Portata 2000 kg a 500 mm - Montante Simplex 4300 mm
RICONDIZIONATO



Rif. 1892

LINDE E 15

Carrello a batteria, 3 ruote
Portata 1500 kg a 500 mm - Montante Simplex 4250 mm



Rif. 1303

LINDE E25-01

Carrello a batteria, 4 ruote - Anno 1998
Portata 2500 kg a 500 mm - Montante Triplex 4280 mm
GOMME ANTERIORI E POSTERIORI AL 50%, BATTERIA
TRAZIONE 80V 50%,



Rif. 1443

LUGLI ELP 15-80E

Carrello a batteria, 4 ruote
Portata 1500 kg a 500 mm - Montante Simplex 4500 mm



Rif. 1755

MH CPD15H

Carrello a batteria, 4 ruote
Portata 1500 kg a 500 mm - Montante Simplex 3300 mm



Rif. 282

MISTUBISHI FBP18/80E

Carrello a batteria, 4 ruote - Anno 1999
Portata 1800 kg a 500 mm - Montante Simplex 4000 mm



Rif. 86

MITSUBISHI FBP20/80E

Carrello a batteria, 4 ruote - Anno 1999
Portata 2000 kg a 500 mm - Montante Triplex 4300 mm
RICONDIZIONATO



Rif. 402

MITSUBISHI FBP25/80E

Carrello a batteria, 4 ruote - Anno 2000
Portata 2500 kg a 500 mm - Montante Simplex 4500 mm



Rif. 1743

NISSAN QX25

Carrello a batteria, 4 ruote - Anno 2002
Portata 2500 kg a 500 mm - Montante Triplex 4300 mm



Rif. 1865

NISSAN TX16

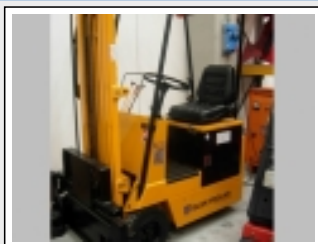
Carrello a batteria, 3 ruote - Anno 2004
Portata 1600 kg a 500 mm - Montante Triplex 4300 mm



Rif. 1632

OM E 6

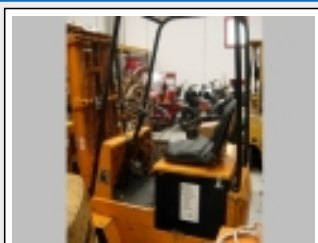
Carrello a batteria, 3 ruote
Portata 600 kg a 500 mm - Montante Simplex 3300 mm



Rif. 1579

OM E 8

Carrello a batteria, 3 ruote
Portata 800 kg a 500 mm - Montante Simplex 3300 mm



Rif. 1628

OM E 8

Carrello a batteria, 3 ruote
Portata 800 kg a 500 mm - Montante Simplex 4000 mm



Rif. 1640

OM E30N

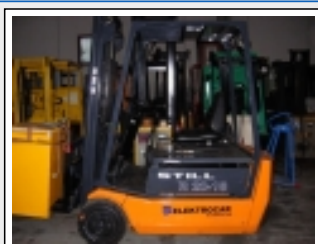
Carrello a batteria, 4 ruote - Anno 1989
Portata 3000 kg a 500 mm - Montante Simplex 3300 mm



Rif. 1922

STILL R 50-15

Carrello a batteria, 3 ruote
Portata 1500 kg a 500 mm - Montante Simplex 4000 mm
BATTERIA COME NUOVA



Rif. 1923

STILL R20-18

Carrello a batteria, 3 ruote
Portata 1800 kg a 500 mm - Montante Duplex 3300 mm



Rif. 1473

STILL R50

Carrello a batteria, 3 ruote
Portata 1500 kg a 500 mm - Montante Triplex 5000 mm

Carrelli elevatori diesel, benzina / gpl

Rif. 1918

Blancancar FD20

Carrello diesel
Portata 2000 kg a 500 mm - Montante Simplex 4000 mm



Rif. 631

CATERPILLAR V130

Carrello diesel - Anno 1991
Portata 6000 kg a 600 mm - Montante Simplex 4300 mm
MACCHINA IN OTTIME CONDIZIONI MECCANICHE -
GOMME ANTERIORI GEMELLATE 80% - GOMME
POSTERIORI 70%



Rif. 1666

DESTA FD25

Carrello diesel
Portata 2500 kg - Montante Simplex 3000 mm



Rif. 1466

HELI CPCD30-G

Carrello diesel - Anno 2007
Portata 3000 kg a 500 mm - Montante Simplex 4000 mm



Rif. 1893

KOMATSU FD25-11E

Carrello diesel
Portata 2500 kg a 500 mm - Montante Simplex 4000 mm



Rif. 1698

KOMATSU FD45

Carrello diesel
Portata 4500 kg a 600 mm - Montante Simplex 4500 mm



Rif. 1482

Linde H 35 D 352

Carrello diesel - Anno 2001
Portata 3500 kg a 500 mm - Montante Simplex 3650 mm

**LINDE H25**

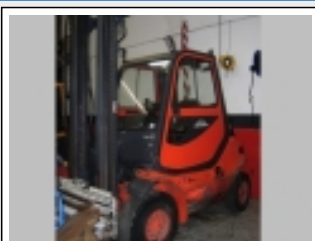
Carrello diesel
Portata 2500 kg a 500 mm - Montante Simplex 4000 mm



Rif. 1431

LINDE H40 D

Carrello diesel
Portata 4000 kg a 500 mm - Montante Simplex 3600 mm



Rif. 1358

LINDE H45D -03

Carrello diesel - Anno 1998
Portata 4500 kg a 500 mm - Montante Simplex 4250 mm



Rif. 258

MITSUBISHI FD35K

Carrello diesel - Anno 1999
Portata 3500 kg a 500 mm - Montante Simplex 4100 mm
RICONDIZIONATO



Rif. 1122

YALE GDP30 TF

Carrello diesel - Anno 2004
Portata 3000 kg a 500 mm - Montante Simplex 3700 mm
A875B28781B



Rif. 1101

YALE GDP30TF

Carrello diesel - Anno 2004
Portata 3000 kg a 500 mm - Montante Simplex 3700 mm
A875B27895B



Rif. 1115

YALE GDP50MJ

Carrello diesel - Anno 2003
Portata 5000 kg a 600 mm - Montante Simplex 4500 mm

Macchine da magazzino

Rif. 1335

Caterpillar NP2000R

Commissionatore - Anno 2000
Portata 2000 kg a 500 mm



Rif. 1330

Caterpillar NPV20K

Transpallet - Anno 2000
Portata 2000 kg a 500 mm
Transpallet elettrico con pedana



Rif. 1559

JUNGHEINRICH ETVQA25G 115-475-OZ

Retrattile - Anno 1981
Portata 2500 kg a 500 mm - Montante Triplex 4750 mm
RETRATTILE 4 VIE - MACCHINA FUNZIONANTE NELLE
CONDIZIONI IN CUI SI TROVA



Rif. 924

MITSUBSIHI RB14K

Retrattile - Anno 2002
Portata 1400 kg a 600 mm - Montante Triplex 4800 mm
SEMINUOVO - BATTERIA 80%, MACCHINA IN OTTIME
CONDIZIONI POCHISSIME ORE DI LAVORO



Rif. 1474

ORMIC RS12-43

Retrattile
Portata 1250 kg a 500 mm - Montante Triplex 4350 mm
MACCHINA FUNZIONANTE VISTO E PIACIUTO NELLE
CONDIZIONI IN CUI SI TROVA



Rif. 1913

PIMESPO CT3600

Sollevatore

Portata 2000 kg a 500 mm - Montante Simplex 3600 mm



Rif. 1751

SAMAG MAX 1 L

Commissionatore - Anno 2002

Portata 1000 kg a 500 mm

SOLLEVAMENTO MM. 1500 AL PIANO CALPESTIO

PEDANA - ORE DI LAVORO 80 - COME NUOVO